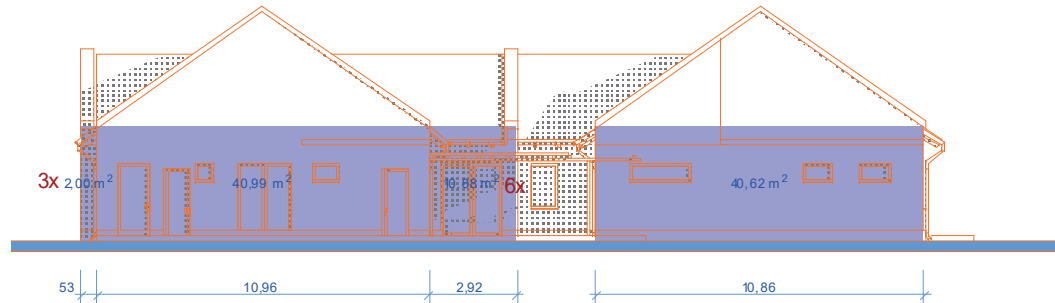
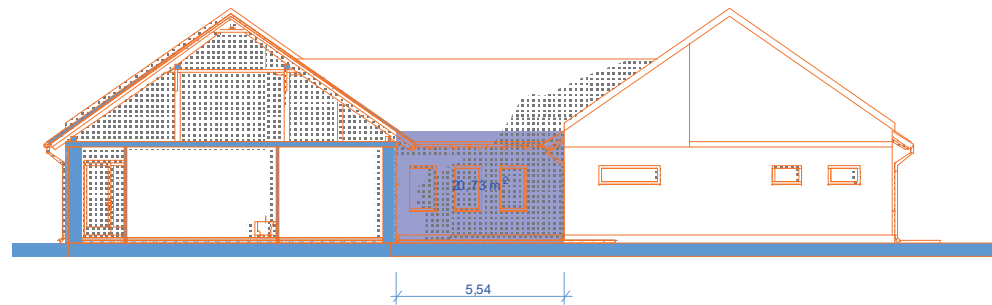


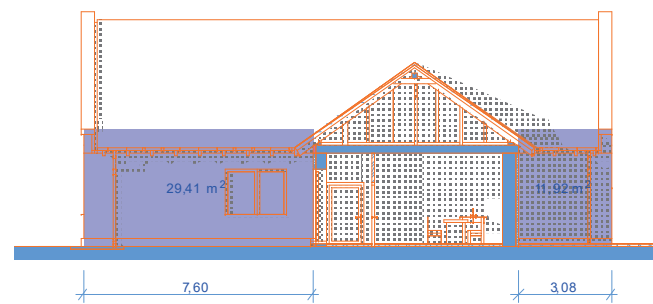
L1 = 28,95 m
A1 = 108,34 m²



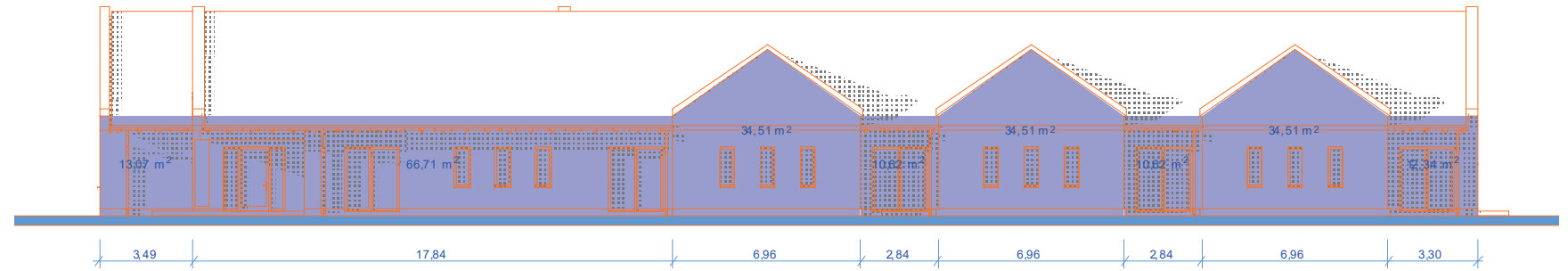
L3 = 40,93 m
A3 = 152,89 m²



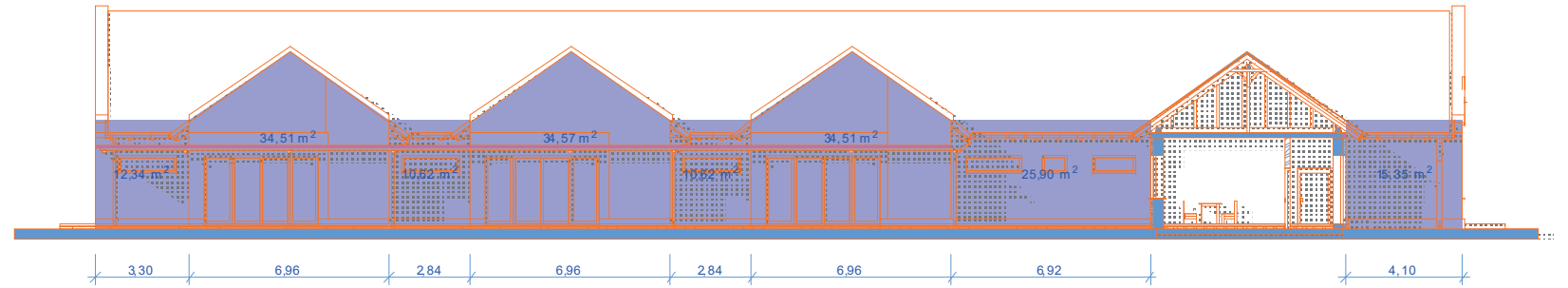
L5 = 5,54 m
A5 = 20,73 m²



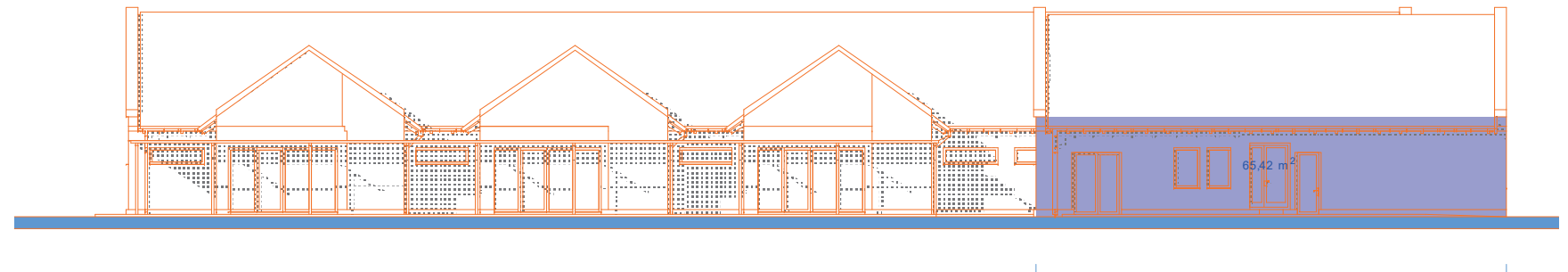
L7 = 10,68 m
A7 = 41,33 m²



L2 = 51,19 m
A2 = 216,89 m²



L4 = 40,88 m
A4 = 178,42 m²



L6 = 17,49 m
A6 = 65,42 m²

TELJES HOMLOKZATI HOSSZ = L1+L2+L3+L4+L5+L6+L7 = 195,66m

ÖSSZES HOMLOKZATI FELÜLET = A1+A2+A3+A4+A5+A6+A7 = 784,02m²

ÉPÜLETMAGASSÁG = $\frac{784,02 \text{ m}^2}{195,66 \text{ m}} = 4,01\text{m}$

BARAKK MÉRNÖKI IRODA BARAKK Mérnöki és Kereskedelmi Iroda Kft. 5100 Jászberény, Nagykátai út 17. Tel./fax: 57/415-070 Web: www.barakk.hu E-mail: barakk@enternet.hu	Felelős tervező: Hajdú Miklós, okl. építész-mérnök É 10-0262	
	Építész munkatárs: Papp László, okl. építész-mérnök É 10-0237	
Megnevezés: 3 csoportos bölcsőde	Munkaszám: T010/2016	Tervfajta: Engedélyezési terv
Építés helye: 5126 Jászfényszaru, Kossuth Lajos út 2. (hrsz.:478)	Dátum: 2016.május	
Építtető: Jászfényszaru Város Önkormányzata 5126 Jászfényszaru, Szabadság tér 1.	Rajzszám: E-6	
Tervlap: Épületmagasság számítás	Lépték: 1:250	